

Dr. Christina Matthé

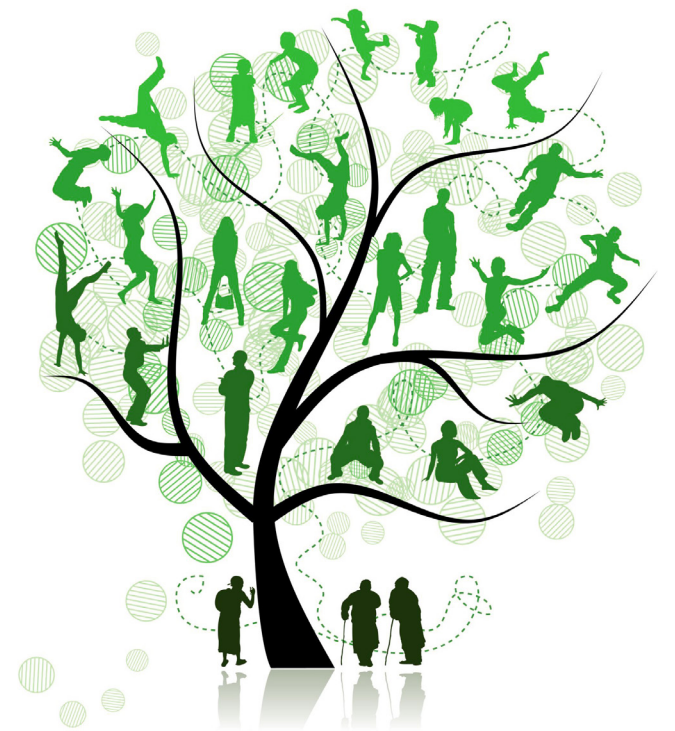
# Marina Abramović - Kunst und Präsenz als Lebensweg

Vortrag & Diskussion:

14. Februar 2025

19 Uhr

Meist wird Marina Abramović zuerst assoziiert mit der Frau, der man sich im MOMA gegenüber setzen konnte. Ihr Weg über den zunächst brutalen Gebrauch ihres eigenen Körpers, über ihre späteren Körper- und paardynamisch hochintensiven Performances bis hin zu einem durch Krisen vertieften Selbst- und Weltverständnis durch Beschäftigung mit Transzendenz und Meditation soll nachverfolgt und in seinem biografischen Bedingungsgefüge verstanden werden. Die Radikalität und Konsequenz, in der sich bei Abramović mit höchster Präsenz Kunst und Leben durchdringen, polarisiert ihr Publikum, und fordert gleichermaßen dessen Präsenz heraus. Dieser kann man sich verweigern oder sich ihr stellen. Im Vortrag und im Austausch mit den Zuhörern soll letzteres versucht werden.



Schützenstraße 8  
10117 Berlin  
U6 Kochstraße  
U2 Stadtmitte

Tel. +49 (30) 28 39 43 10  
Fax +49 (30) 28 39 43 12  
info(at)apb.de